

CATÁLOGO DO ITEM IMPORTADO

Pleito de Inclusão de Ex-Tarifário

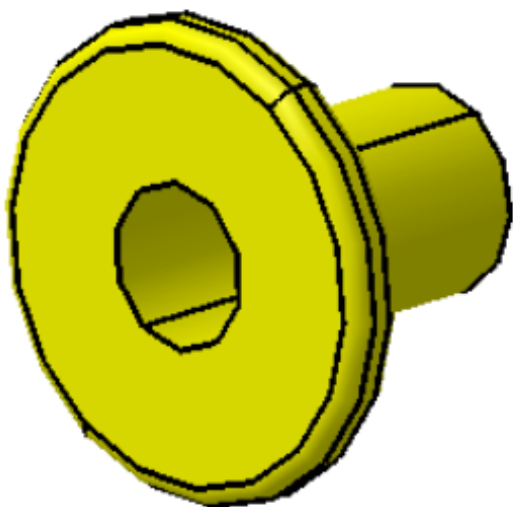
Número de Controle SDIC	NCM	Sugestão de descrição do ex-Tarifário
D170-22I	7318.29.00	Pino interior de fixação do banco; contendo aço (SWCH20K); com cabeça do pino de espessura de 3 mm (+ 0,2 mm), raio máximo de 0,5 mm na transição, corpo do pino de diâmetro de 10 mm (- 0,1 mm) e comprimento de 14,8 mm (+ 0,15 mm); para fabricação de bancos automotivos traseiros; com função de realizar a fixação da estrutura metálica na carroceria do carro e manter em sua posição em caso de colisões ou frenagem; com aplicação em automóveis.

1. Especificações técnicas detalhadas da autopeça

(características quantitativas e qualitativas, por exemplo: dimensões, materiais de fabricação, especificações de trabalho/funcionamento [torque, potência, resistência, tensão, corrente, dureza, vazão, condutibilidade, temperatura etc.], características de hardware, software, características físicas, dentre outras inerentes a cada produto):

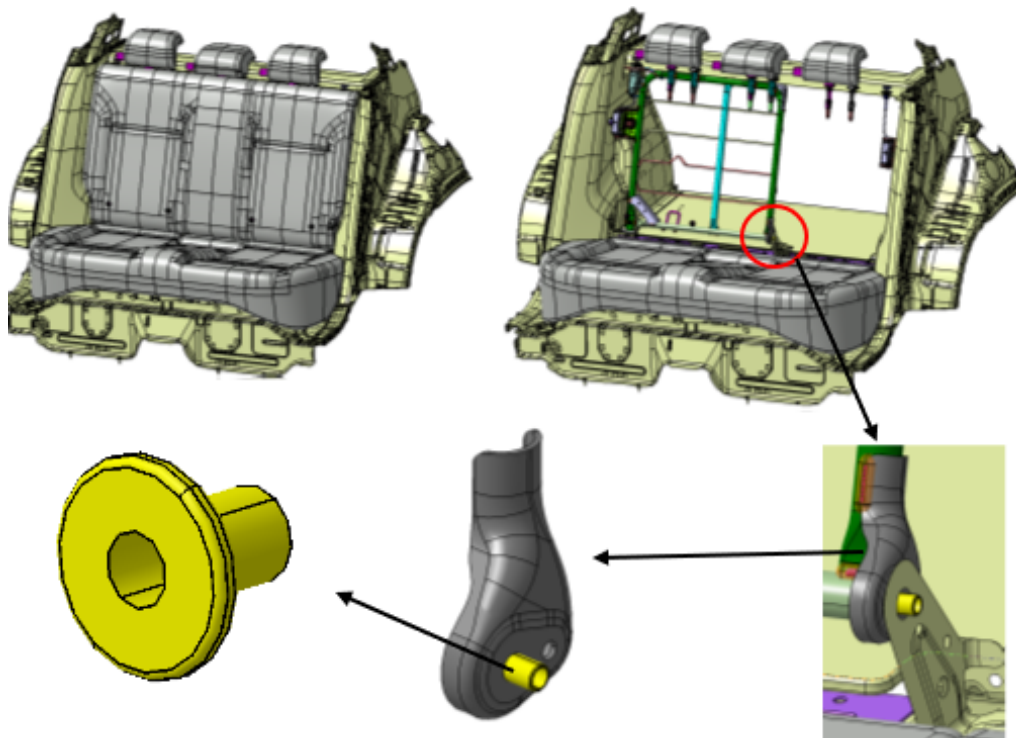
Cabeça do pino de espessura de 3 mm (+ 0,2 mm), raio máximo de 0,5 mm na transição, corpo do pino de diâmetro de 10 mm (- 0,1 mm) e comprimento de 14,8 mm (+ 0,15 mm)

2. Imagens da autopeça importada e/ou desenho esquemático *(obrigatório conter as principais dimensões em milímetros):*



3. Aplicação do item importado *(em qual produto fabricado pela empresa pleiteante o item importado será incorporado).*

Aplicado em: bancos automotivos traseiros



4. Função do item importado no produto fabricado pela empresa pleiteante do ex-tarifário:

Realizar a fixação da estrutura metálica na carroceria do carro e manter em sua posição em caso de colisões ou frenagem

Veículos(s): automóveis